

毎日新聞が4月18・19日に実施した全国世論調査によると、高市政権の物価対策について、「十分だとは思わない」が50%に上った。「十分だと思う」(21%)を大きく上回る形で、「どちらとも言えない」は28%だった。

円安や原油価格の高騰などを背景に物価高がとまらない。生活と政治は密接にかかわっている。高市政権は、ガソリン補助金の復活などを打ち出したが、それらでは不十分だという声が高まっている。

福祉のななかま

2026年
5月号
第408号
全国福祉保育労働組合

〒111-0051 東京都台東区蔵前4-6-8サニープレイスビル5FA
TEL 03-5687-2901(代) FAX 03-5687-2903
メールアドレス mail@fukuho.org
URL https://www.fukuho.info/
X(旧ツイッター) @fukuho_info
発行責任者/清水俊朗
2026年5月7日発行

トピックス
福祉

コスパも!

メリットも!

♥ いいね!

福祉保育労共済

6月までの「福祉保育労おしらせ・おさそいキャンペーン」では、福祉保育労の魅力を知らせて加入をよびかけるとともに、共済への加入もおすすめていきます。1面で福祉保育労共済のポイントを伝え、2・3面では、組合に入っていないみなさんにむけて10人の組合員がメッセージを掲げ、加入をよびかけています。

共済って?

そもそも物語

18世紀、産業革命が進むイギリスでは、工場で働く人たちが低い賃金と1日14時間前後の長時間労働に苦しんでいました。不況や病気を理由に解雇されることもよくありました。不満を持った

労働者たちは、仕事が終わるとパブに集まって、職場や生活のことを語りあっていました。そのなかで、みんなで立ち上がって労働組合をつくって、労働条件を改善させていきました。

ある日、一人がパブに來なくなり、病気で仕事を休んでいるのを知ったことから、変化が生まれました。パブで労働者たちが少しづつお金を出しあって、お見舞金を届けたことで、その人は生活をつないで病気を治して仕事に復帰できたのです。

そして、「次に誰かが病気になるためのために、お金を集めておこう」「集める額や病気で休むといくら出すなどの基準

を定めよう」と、労働組合の共済制度が誕生しました。

民間保険会社の保険は、広告・宣伝や株主への配当などに費用をあてるため、保険料の支払いに使われるのは、全体の3割ほどです。一方の福祉保育労共済は、労働組合の「たすけあい事業」で、もつねを必要としないので、事務経費などを除いた掛金の7割が給付にあてられています。組合員が加入でき、掛金が

安くて給付が手厚く、コスパがいいのがメリット

加入すると、入院だけでなく、医師の指示による自宅療養も給付の対象なので安心です。月500円の掛金から入れるワゴン共済に、医療、生命、交通災害、火災、

年金の各共済を積み増して、保障を手厚くできます。

月1940円の掛金で給付される金額は?

	ワンコイン	医療	生命	交通災害	合計
月額掛金	500円	980円	360円	100円	1,940円
医療	入院日額	1,500円	3,500円		5,000円
	休業日額	750円	1,750円		2,500円
生命	不慮の事故死亡	100万円	300万円		400万円
	普通死亡	50万円	150万円		200万円
交通災害	死亡	200万円		200万円	400万円
	入院日額	3,000円		3,000円	6,000円
	通院日額	1,500円		1,500円	3,000円

6月までの共済加入でクオカード1000円分を、班で動画視聴を



6月までに共済に入ると1000円分のクオカードがもらえる

「福祉のななかま」を陰で支えていた、(株)かんきょうムーブのKさんが、3月末に再雇用を終えて退職された。2000年5月の130号から26年間、企画・編集・発行を担われた。昨秋までの約6年間、私は一緒に多くを学んだ。

編集は、2人の中央本部役員とKさんが担当した。毎月の編集会議では、企画や編集方針の議論と1年の総括をおこなった。「読まれる特集記事」「元気を与え、活動に活かされる機関紙とは」など、尽きない議論で多くのアドバイスをいただいた。

Kさんは、「記事に具体性を持たせること」が口癖だった。運動や方針の提起とともに、実現にむけた具体的な実践例を示すことが、読み手(組合員)の納得と共感を得ると。編集担当(中央本部)と組合員、分会、地方組織が双方方向の関係を築き、日々の活動や成功例、苦勞や悩みを記事に反映することがいかに大切かを痛感した。

「機関紙に最終形、完成形はない。継続と維持・変化が必要」とKさんは言う。「福祉のななかま」は昨年8月に400号を達成し、福祉保育労は今年10月で結成40年を迎える。この機会に、組織の強化・拡大にむけた機関紙の役割を考えてみよう。SNS時代に「機関紙を組織の顔」にするために。

共済学習動画は
こちらから

<https://x.gd/ewtTe>



福祉のなかま 今月の主張

26春闘で報告されて
いる賃上げ状況として
は、群馬支部の保育園
分会で、1万円台のペ
ースアップ（基本給の
引き上げ）が相次いで
いる。介護・障害分野
では、6月の報酬改定

処遇改善策をベースアップに 法人に要求し交渉して中央行動へ

が、6月からの臨時の
報酬改定（介護・障
害）で処遇改善策は継
続される。保育や学童
保育、措置施設でも処
遇改善策が実施されて
いる。

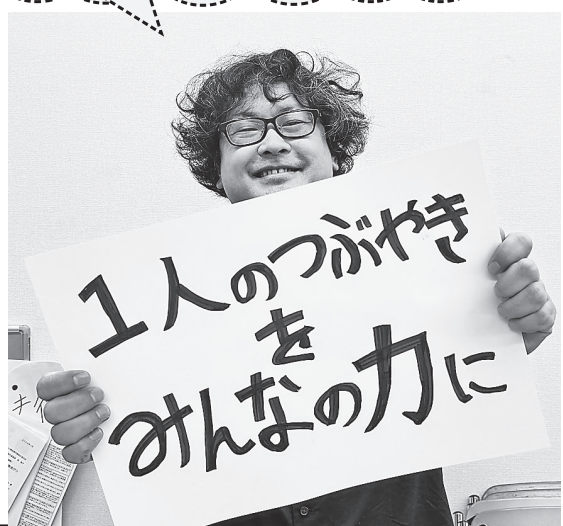
言う規模の賃上げには
遠く及んでいない。
支援パッケージや報
酬改定などの内容が不
十分なのは確かだ。し
かし、私たちの運動に
よって報酬単価・公定
価格の改定（増額）が

実現したなかで、その
原資を生かしたペー
アップの増額などを要求
しなければ、労働組合
として自らの役割を放
棄することになる。権
利をつかって継続的に
活動していることを
伝える「賃上げ実現の
ためにいっしょに声を
あげよう」と組合加入
をすすめる。

労働時間の短縮・人員増
は不可欠だ。
4月に新しく職場に
入ったすべての労働者
に、職場に労働組合が
あること、働き続けら
れる職場の実現に向け
て活動していることを
伝える「賃上げ実現の
ためにいっしょに声を
あげよう」と組合加入
をすすめる。

あなたの小さなつゆやきが、職場・地域・社会を変える力になります。組合だからこそできる、働くなかまから出発した改善をいっしょにすすめよう！

【東海】西田 知也さん
書記局長・東海地本書記次長・中央本部書記次長



いいね！ 福祉保育労

相談して1人で入りました。職場にまだ分会はありませんが、「しゃべり場」でちょっとずつ学習をつづけています。自分のもつ権利を知ることができて、楽しいです。



【福岡】倉元 香代さん
保育園



【兵庫】浅野 智子さん
駒どり分会
(特別養護老人ホーム)

一人で悩まないで！いつでも相談できるなかまがあなたを待っているよ。

北海道

まだ組合に入っていない人に「福祉のなかま」などを手渡しして対話し、組合と共済への加入をよびかける「福祉保育労おしらせ・おさそいキャンペーン」にとりくんでいます。各地の10人の組合員に、福祉保育労の「いいね！」と思えるポイントを伝えるメッセージを掲げてもらいました。さあ、福祉保育労に入りましょう！

賃金も処遇改善手当も労働条件も、みんなが思いを出しあって、理事会と対等に話しあって決めてきたからこそ、これまで働けつづけることができました！

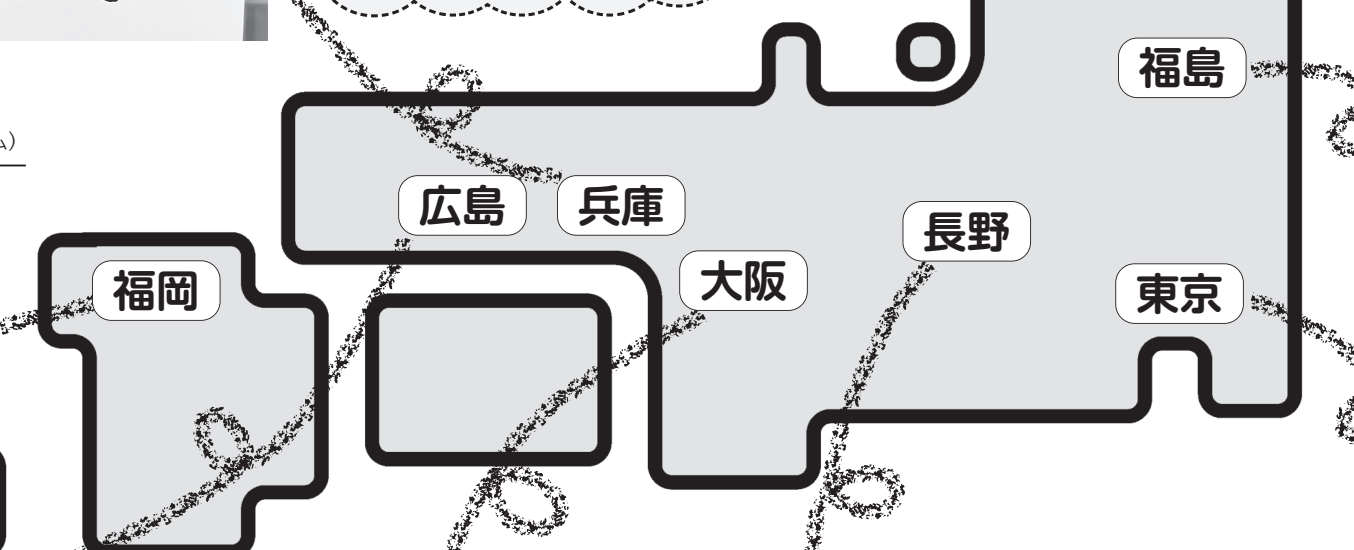


【北海道】石黒 啓愛さん
函館つくしの子分会
(保育園)

理事会に6年間要求し続けて、コロナ・インフル罹患時の特別休暇を獲得しました。短かった休憩時間も1時間保障されるようになりました！



【福島】森田まつりさん(左)・森原ひとみさん(右)
さくら保育園分会(保育園)



※2月からスタートした「福祉保育労おしらせ・おさそいキャンペーン」は6月末までです。「福祉のなかま」の4月号や5月号、組合リーフ、加入用紙などを福祉保育労共済のクリアファイルに入れて手渡ししましょう。対話のなかで福祉保育労を知らせて、加入をよびかけましょう。共済学習動画を視聴して少人数のグループで感想を交流しましょう。

5月 ●11日(月) 福祉保育労非正規のつどい(オンライン)
●22日(金) 福祉保育労中央行動

6月 ●6日(土) 第34回非正規ではたらくなかまの全国交流集会在滋賀(7日まで)

動画で学んで 話題にしよう

ハラスメント防止対策 「行き過ぎた『いじり』がパワハラにつながる可能性も」 東京都 2024年制作 <https://x.gd/oHoWQ>

ミスをした新入職員に対して、先輩が悪気はなくてもいじってしまう状況を見聞きしたことがあるという人もいます。この動画では、「いじり」とはどのような行為か、具体的に解説されています。14分の内容は、「適切なコミュニケーションとは」「いじり」は行き過ぎるとパワハラに繋がる」「上司だけがパワハラ行為者になるわけではない」の3編で構成されています。「いじり」は、悪気がなくても相手を傷つけ、周囲も不快に感じるなど、パワハラにつながりかねません。行き過ぎた「いじり」について、考えあってみましょう。

14分



美味しいものを食べに行くなど楽しいことしながら、働きやすい環境づくりや待遇改善にとりくんでいます！同じ思いのなかまがいることで安心して働いています。



利用者支援には、マンパワーが必要です。職場環境や支援員が充実することで、より良い利用者支援につながります。

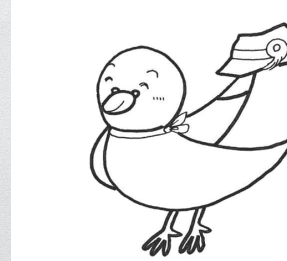
【大阪】安澤 萌さん
大阪福祉事業財団分会
南海香里のさと班
(障害福祉 生活介護
グループホーム)

家庭を持って、親になっても、介護が始まっても、いろんな立場の人が安心して働けつづけてほしいと思える職場にしていこう！



福祉保育労は、交渉する際に相談にのってくれ、財政分析や根拠のある要求書づくりのアドバイスをしてくれる頼れる存在です。

【長野】鎌倉 由香さん
ひまわり分会
(保育園)





垣本 哲志さん
京都地本・原谷こぶしの里分会



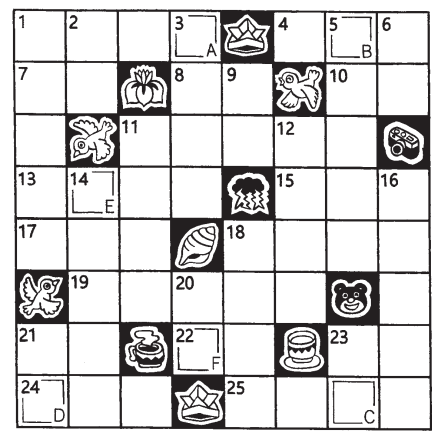
Myメッセージ

組合にはでっかい力がある!
「明るい介護」の未来をめざしてたたかおう

実家で祖母と一緒に暮らしていた経験があり、大学で福祉の充実が社会を明るくすることを学んだことで、福祉業界に興味を持ち、介護の仕事に従事しています。
介護福祉士の試験に合格した2023年に労働組合に加入しました。資格を取得したことで、「福祉・介護業界の賃上げ」「処遇と労働条件の改善」「介護職員の想いの代弁」を目標とモチベ

【趣味】 寺社仏閣巡り、ギターを弾く、スポーツ観戦
「趣味」 寺社仏閣巡り、ギターを弾く、スポーツ観戦

ーションに、組合活動を続けています。
分会は、京都市北区を中心に、特別養護老人ホームやショートステイ、デイサービスなど、幅広く介護サービスを展開する社会福祉法人・七野会を母体に行っています。
ここ数年、分会では、法人に対して、「人権擁護に基づいた給与表」の改定をめざして声を上げてきました。2026年度には、ごくわずかではあるものの、ベースアップが実現し、粘り強く活動してきた成果だと実感しています。
法人の回答には、納得できない部分はまだあります。団体交渉の実施も含めて、引き続き分会では、働く上でのより良い職場になるよう努力していきます。法人だけでなく、国や自治体にも、みんなの力をあわせて働きかけていきます。



【解き方】 二重ワクの文字を、A~Fの順に並べてできる言葉はなに?
【ヨロの力】
①海に向こうの外国
④唐辛子の七味と……
⑦奈良公園にたくさんいる動物
⑧てたらめな悪口やうわさ話
⑩縄文式……弥生式……
⑪今年5月2日~6日
⑬大福もちなどの和菓子
⑮道路を右へ曲がります



【タテの力】
①五月の節句に食べます
②10本足の軟体動物
③DNAの中にあり、体の特徴を決定します
⑤コペルニクスが唱えた太陽中心の宇宙説
⑥神に供える酒
⑨絵……物。虎の……
⑪遺産を英語で言う?
⑫朝刊↑……
⑭酢飯に具をませた鮎
⑯夕方に開花し翌朝にしぼむアカバナ科の花

応募方法
答えと「福祉のなかま」の気になった記事の感想、近況などを必ず添えて、ハガキかFAX、メールで送付ください（地方組織・分会、氏名、住所明記）。紙面やホームページ等に掲載させていただきます。ご了承ください。
締切▶6月15日
発表▶2026年7月号
賞品▶正解者の中から5人の方に図書カード（1000円）進呈
宛先▶「福祉のなかま」編集部

406号（2026年3月号）の答えと当選者
406号の答えは、「ヒガンザクラ」でした。応募は20人でした。抽選により次の方々に図書カードを送ります。
海老原 和さん（東海地本・きたちくさ分会）
萩原 美香さん（東海地本・清明山保育園分会）
河野 佳世さん（京都地本・くりくま分会）
津田 康博さん（大阪地本・さつき福祉分会）
上野 雪さん（福岡地本・つべしの里分会）

組合のある福祉現場に
転職して驚いたことは

大阪地本・ひびき福祉分会 福本 壮さん
転職して、初めて組合のある福祉職場に入りました。それまでも、同じ業種で働いてきましたが、現場の「なぜ?」というささいな疑問は、愚痴で消化するしかありませんでした。組合があるとそれが交渉材料になり、すべてとは言いませんが、くみってもらえることに、少し驚いています。

みんなでがんばろうという
シールを貼って

東海地本・きたちくさ分会 西畑 亜津紀さん
3月12日はワッペンを貼って保育をしました。子どもたちにも「これなに?」とよく聞かれました。「みんなでがんばろうというシールなんだよ」と話しました。子どもと関わりながら行動できてよかったです。福祉保育の仕事は、やりがい大きいです。しかしその分、自分たちの時間を犠牲にして働いていることが多いように思います。手当のつかない仕事にはしっかり手当がつくようにしてほしいです。



会話を広げる声かけを意識して

東海地本・清明山保育園分会 梅村 円香さん
「質問を工夫して対話にチャレンジ!」を読んで、とても興味深く勉強になりました。会話を広げられる声かけを意識したいですし、言葉一つで受けとめる方も変わってくるので、保育にも活かそうです。

育休復帰でドキドキしながら両立へ

大阪地本・コスモス分会 宮本 雅子さん
4月から育休復帰で、ショートステイの現場の職員から事務職員に配置転換になりました。新たな仕事内容にドキドキですが、仕事と子育ての両立に励みたいと思います!

あったか 共済 コーナー
更新手続きの時期になりました
共済の年度は7月から翌年6月までです。更新手続きの締切は、6月13日です!!お忘れなく!
手続きの書類は
●分会慶弔共済は、5月中旬に分会で登録されている宛先に届きます。
●個人共済（「ワンコイン」・医療・生命・交通・火災）は、5月下旬に加入者のご自宅に届きます。
書類が届いたら、必ず開封して内容を確認するんじやよ!

福祉保育労おしらせ・おさそいキャンペーン展開中!
クオカードプレゼント
キャンペーン期間は2~6月
個人 「ワンコイン共済」に新規加入
分会 ①共済動画を視聴 ②小グループに分かれて感想交流 ③報告を提出
昨年キャンペーンの経験を参考に!
説明・申込用紙記入・投函まで寄り添って
【島根支部】
新入職員には組合加入のよびかけの際に共済も説明しています。昨年は卒園児が入職し、幼児期をよく知るベテラン保育士がおさそい役に。「保険や共済はよくわからないので教えてほしい」と前向きな様子でした。保育士の健康リスクや支えあいについて丁寧に伝えると、「加入したい」と言ってくれ、申込用紙の記入からポスト投函までいっしょにおこないました。
キャンペーン宣伝して6人加入!
【東海地本】
昨年のキャンペーンでは、「今加入するとクオカードがもらえてお得だよ」などと伝えながら、共済に入っている先輩が「入ってよかった」を語るなどで、6人の加入につながりました。日頃から共済を宣伝すること、共済に関心を持っている人を把握することが大切だと実感しています。
入って良かった!!
本当の助け合いを実感!!
加入して3年目で、まさか自分が1カ月も仕事に行けなくなるなんて思ってもみませんでした。働けないことも収入面も不安で心配でしたが、福祉保育労共済が寄り添ってくれました。体調がすぐれないと気持ちも落ち込みますが、ワンコインでここまで支えてもらえて本当の助け合いとはこういうことだと感じました。小さなお守りで大きな安心につながる共済に感謝しています。（群馬/コアラ）