

処遇改善加算はついたが 実質マイナスの政府予算案

政府は2015年度予算案にむけて、3年ごとに改定される介護報酬を2.27%引き下げるとした。高齢者介護・障害者福祉の職員処遇改善加算として月収1.2万円増を盛り込んだものの、障害者福祉の報酬もこの加算を含んで

ゼロ改定となり、実質マイナスに。処遇改善の必要性を言いながら、経営に責任を転嫁させるもの。経営に最大限の努力を求めつつ、社会に政治に大幅な処遇改善策の必要性をアピールしていこう。

福祉のなごま

2015年
2月号
第284号
全国福祉保育労働組合

〒111-0051 東京都台東区蔵前4-6-8サニープレイスビル5FA
TEL 03-5687-2901(代) FAX 03-5687-2903
メールアドレス mail@fukuho.org
URL http://www.fukuho.info/
ツイッター @fukuho_info
発行責任者/多久和令一
2015年2月5日発行

福祉プラス



春闘の要求づくりへ
一人ひとりから今年も集めて

仲間がいるって
うれしいね!!

北海道地本
北見支部 めぐみ会分会

組合員アンケート

法令遵守度チェック

ながまの声によりこころよく要求づくり

まんがタイム



春よ来い 人にも、賃金、働き方にも春よ来い
高宮信一 作



利用者の笑顔を働きがいに

北海道の東部にある北見市。特別養護老人ホームと養護老人ホームで働くなかまでつくるめぐみ会分会では、2014春闘で具体的な成果も勝ち取ったなか、2015春闘に向けてアンケートもおこない、準備をすすめています。みんなの悩みと要求を出しあひながら、前向きな変化を生んだ分会の春に向けたレポートです。

「準職員（非正規）の病休・寒冷地手当・住宅手当を正規職員と同等に」「時間外手当の支給」「などが多くを占め、チェック項目と矛盾の実感が一致することを確認できました。アンケートで出されたさまざま悩みを含むなかまの声に寄り添って、職場の総点検をおこない要求をまとめて提出しました。

私たちの職場も、利用者の重固化や事務作業の増加、賃金水準の低さなどもあって、特に若い労働者の離職が激しく、人材確保の課題を抱えています。正規職員と仕事の内容の変わらない準職員（非正規）への置き換えがすすめられ、職員の過半数が非正規雇用となっています。厳しさに負けず、労働者が健康で働きつづけられる職場をめざし、毎年春闘の前に要求づくりにあたって組合員アンケートをおこなっています。

特に準職員の処遇改善が実現し、昨年の春闘では寒冷地手当、病氣、引、結婚、産前産後についての休暇を正規員同様の扱いにする大前進を勝ち取りました。

人材確保は 労使の共通認識

高い離職率と募集しても応募が少ない実態には、理事会も改善が必要な課題として共通認識を持っています。14春闘の前進も力に、15春闘に向けてアンケートにとりかきました。

利用者の笑顔と私たちの生活の安定を働きがいに、職員同士が連携をとりあってよりよい介護へ。賃金・労働条件の改善を求めて、職場・地域から声をあげていきます。

「たたかってこそ労働組合」 がつくった対等な労使関係

14春闘にむけて福祉保

春闘をたたかうために
「みんなが
要求を出しあつ」

分会では、2011年に法人が組合の合意を得ずに介護職員処遇改善交付金の使途や給与規定の改定などを強行したことに対して、北海道労働委員会へ不当労働行為の救済を申し立て、勝利和解しました。

また、日常的に事務作業が勤務時間内に終わらない実態や施設の指示による研修は業務であることなどを訴えたことで、施設内研修会や、利用者に関する書類作成が時間外労働と認められ、今年

主 張

福祉のなかま 今月の主張

福祉労働の専門性と利用者の権利を守るために 労働条件の改善を力強く訴えよう

「特養の半数、職員定数割れ。年明け早々、新聞記事の見出しが目につくほどです。東京都市職協福祉施設協議会が昨年12月に行った調査は、回答があった305施設のうち、職員定数に満たない施設が半数近い145施設ありました。部屋が空いていても高齢者の入居を受け入れられない施設。普遍的に不足しています。14年10月現在、超えていません。一番高い東京都では4.34倍、全産業平均の1.02倍を大きく上回っています。いかに福祉現場が人手不足であるかがわかります。全産業の平均の7割に満たない賃金水準。一方、平均を大きく上回る労基法違反の数。こうした現状を改善しない限り、福祉現場の人手不足は解消されません。

しかし、国は福祉労働者の労働条件の改善に真剣に取り組むべきです。昨年10月に厚生労働省は、今後の福祉人材確保の方向性をまとめた。賃金については全

「生活が苦しい」やりがいがあるが続けられない。実態を踏まえて、賃金引き上げを最重点に、8時間労働等の働くルールの徹底や健康対策などを求めます。要求アンケート、健康アンケート、法令遵守度チェックの結果を分析し、改善につなげます。統一要求書でも最低限これだけは必要という要求として、すぐに実現が困難でも労使で確認しあいます。

「処遇改善実務書」を2月末までに集め、3月6日の中央行動、3・12全国統一行動、メーデーなどで大規模な処遇改善を大きくアピールします。

均の7割に満たない賃金水準。一方、平均を大きく上回る労基法違反の数。こうした現状を改善しない限り、福祉現場の人手不足は解消されません。

しかし、国は福祉労働者の労働条件の改善に真剣に取り組むべきです。昨年10月に厚生労働省は、今後の福祉人材確保の方向性をまとめた。賃金については全

「みんなの一步キャンペーン」
賛同金にご協力を！
目標 1000万円

「福祉は権利」の発行や宣伝用ポスター、横断幕の作成など、「福祉は権利」をみんなの一步で展開していくための費用を賛同金として集めています。分会・支部に1口3000円・年間複数口のご協力をお願いします。

郵便振替口座 00110-1-45713 全国福祉保育労働組合
【みんなの一步賛同金】と明記してください

すべての職場で 統一要求書を提出しよう

賃金額を規制する法律は最低賃金法のみ。もっとも高い東京でも時給888円。職場の近くで自立できる賃金水準として求めよう。

年度途中の退職や病気など休業が出て欠員がすすみ、健康被害やさらなる退職などの悪循環。

利用者対応や事務、会議などはすべて時間外手当の対象。体制整備と業務などの見直しで、持ち帰り仕事も含め、不払いの掃を。

全国福祉保育労働組合 2015春闘 統一要求書

- 誰でも時間額150円、月額20,000円以上の賃上げを実施すること。
- フルタイム労働者については、正規・非正規問わず年収300万円以上を確保すること。
- 労働基準法、労働安全衛生法などの労働関係法令を遵守できる職員数を必ず確保すること。
- 職員の安全確保ならびに健康維持のためにも、年度途中で職員が退職や休職をした場合は、速やかに人員を補充すること。
- 労働時間は1日8時間以内を遵守し、年間総労働時間を残業を含めて2,000時間以内とすること。
- 不払い残業を一掃すること。
- 母性保護の徹底を図ること。
- 賃金・労働条件の改定に関しては、事前に当組合に示し、十分な協議と合意のうえ決定すること。

賃金・労働条件を不利益に変更する場合は労働者の同意が原則必要。改定には十分な期間をかけて対等な関係で協議を。

2015春闘

みんなで要求を出しあい 実現させよう

全産業より10万も低いなか、生活と福祉水準の向上へ安心して働きつづけられるように。要求アンケート（中間集計）の平均要求額は約2.4万。

最低基準の人員ではなく、休憩や夜勤の際の仮眠がとれ、常態的な時間外労働をせず、利用者に責任を持てる職員配置が必要。

まず実際の総労働時間の把握を。時間外の上限を定めた「時間外・休日に関する協定」（三六協定）もきめてどんなに長くても2000時間以内に。

生理休暇の有給保障や妊娠時の通院保障などの見直しを提案する職場が目立つなか、子育てしながら働きつづけられる条件整備を。



4つの重点ポイントはコレだ！

- 賃金・労働条件の抜本的改善を**
「生活が苦しい」やりがいがあるが続けられない。実態を踏まえて、賃金引き上げを最重点に、8時間労働等の働くルールの徹底や健康対策などを求めます。要求アンケート、健康アンケート、法令遵守度チェックの結果を分析し、改善につなげます。統一要求書でも最低限これだけは必要という要求として、すぐに実現が困難でも労使で確認しあいます。
- 「福祉は権利」の実現へ**
社会的福祉が憲法95条で保障する国民の生存権を実現させるものという認識を国民に広げ、政府のすすめる自己責任化・商品化と対峙（たいじ）させていきます。「福祉は権利」みんなの一步キャンペーン3か年計画の2年目として、「福祉は権利」ビジョンの学習を職場・分会と結びつけて、自分の言葉で発信する力をつけていきます。宣伝行動などをすすめ、作成・配布してきた運動資料をいかかる費用をキャンペーン賛同金の協力（支部・分会を単位に1口3000円を年間複数口で要請）で支えあっています。
- 憲法を守り職場に活かす**
集団的自衛権行使のための関連法案の提出がねらわれるも、憲法学習をすすめて、全労連「かがやけ憲法署名」を今年大規模に4万筆の目標をめざします。すべての分会が経営者や保護者・利用者などの団体からの賛同を求め、「憲法を守り活かす職場宣言」にどうもみます。NPT（核不拡散条約）再検討会議にむけて要請代表団を派遣し、「核兵器廃絶アピール署名」をすすめます。統一地方選挙にむけ、すべての組合員が投票に行き、強権政治NOの意思表示をすることも、福祉人材確保対策など要求実現をめざします。
- 組織拡大と共済運動の一体的推進へ**
3月から6月を組織拡大月間に設定し、組合の紹介、組合があってよかったこと、思いの交流を軸にする「つながる場」を地域支部分会を開いて未加入者誘い組織拡大キャンペーンをすすめます。ワンコン共済など新たな加入受付がスタートした福祉保育共済の普及と組合加入を一体的に推進します。新たな組合紹介リーフ（3月発行予定）を活用し、職場の非正規労働者を含めたすべての未加入者組合加入を共済加入をきっかけしていきます。組合のない職場への訪問リーフもかきこ、地域の職場訪問をすすめます。

教えて「福志郎先生」83 統一要求ってなんだ？の巻

2月 13日(金) 権利としての福祉を守る福祉関係団体共同行動(参議院議員会館講堂)

3月 6日(金) 中央行動(厚生労働省交渉など) 組織共済拡大全国交流会(東京・文芸共和国館) 12日(木) 全国統一行動日 シールを身につけて処遇改善をアピール!

4月 12日(日) 統一地方選挙投票日(道府県議会と政令市の議員選) 26日(日) 統一地方選挙投票日(区市町村の首長と議員選) ☆この日におこなわれない地域もあります

5月 1日(金) 第86回メーデー 30日(土) 全国保育部会学習交流会in島根(～31日)

6月 20日(土) 第21回社会福祉研究交流会in京都(～21日)

「福祉のひろば」——特集「福祉の現場で長年働きつづけられた理由」 2015年2月号

福祉保育労OB7人がつづる仕事・経験・変化にふれよう!

総合社会福祉研究所が発行する『福祉のひろば』は、労働者、経営者、研究者などに広く読まれている月刊誌です。2月号では、保育や高齢者介護、障害者福祉、児童養護、社協などの現場で働きつづけてきた福祉保育労のOB7人が、仕事との出会い、葛藤、組合活動などの経験と変化を語っています。働くなかでぶつかった壁、乗り越えられた理由、なかまの大切さ、職場や制度の厳しさ、矛盾とのたかひなどが具体的なエピソードでつづられています。根幹にあって共通するのは労働組合の存在・力です。特集の最後には「諸先輩のメッセージを、若い組合員もふくめて、おおいに学んでいただきたい」と多久和中央執行委員長もよびかけています。経験に学び、共通点やちがいを見出して話題にしてみませんか。そして、職場や組合にいる身近な先輩も「働きつづけられた理由」を語ってみたいかがたしょう。

『福祉のひろば』は書店にはなく、インターネットやメール、FAXで1部から注文できます。 ☆1冊500円、年間購読6,000円 1冊のみの注文は送料が別途かかります。

【購読方法】 インターネット「福祉のひろば」オンライン <http://www.sosyaken.jp/hiroba/> Eメール hiroba@syosyaken.jp FAX 06(6779)4955

福祉保育労 ニュースフラッシュ

旗開き & 結成30周年で笑顔いっぱい 1月10日・山梨県社会福祉労働組合

中央委員会で春闘方針を採択 1月17～18日 東京都内

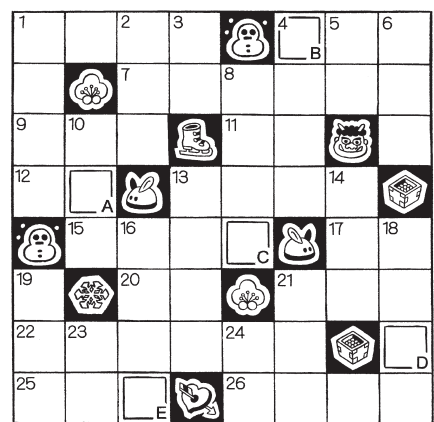
25人の参加のもと、結成時の先輩方から当時の様子や思いが語られました。各分会お手製のすごろくでは、「OGのみなさん!今の組合に一言」や「組合があってよかったこと?」「プレゼントGet!」「変身!」で分会で尻文字」など、笑顔いっぱい30周年の節目のお祝いをする事ができました。

各地方組織から選出された中央委員で構成する第51回中央委員会が65人の出席のもと開催されました。のべ29人が討論にたち、春闘方針と次期中央委員選出基準を全会一致で採択。春闘アピールを採択し、すべての分会で統一要求を提出することなどを確認しました。

今年度の春から働き始めた保育士1年目です。0歳児クラスの担任をしていて、日々変化していく子どもたちの姿に驚き、感動し、保育の仕事のおもしろさを感じる毎日をおくっています。

私が保育士を志したのは中学生の頃で、子どもにとって安心できる大人になり、子どもたちの成長を支えられる職業に就きたいと思ったのがきっかけでした。今はまだ知識も経験も足らず、わか

学べることがたくさんある！ 教えてもらえる環境に感謝



答え A B C D E

応募方法

答えとあなたの近況や「福祉のなかま」への感想など、一言を添えてはがきかFAX、メールで送付ください（地方組織・分会、氏名、住所明記）。紙面やHP等に掲載させていただくことがありますので、ご了承ください。
締切▶3月15日
発表▶2015年4月号
賞品▶正解者の中から3人の方に図書カード（1000円）進呈
宛先▶「福祉のなかま」編集部



キラリ ふれっしゅインタビュー



野本 あさき
1993年生まれ
埼玉県本部・やまばと保育園分会

保育園の夏祭りで初めて叩いた和太鼓がとても楽しくて、もう少し仕事に慣れたら叩きに行こうと心に決めています。

My
ぶーむ

知らないことだらけで先輩方に頼ってしまうことが多いですが、私にはまだこんなにも学べる機会があるんだ！と、たくさん今この環境に本当に感謝しています。

子どもたちによりよい環境を用意するために、まず職場が職員にとって安心できる場所にならないと、そのために活動して

団体交渉がんばってます！

大阪地本・さつき福祉分会 伊藤 洋子さん

12月の職場の団体交渉で、私たち組合員は障害者の支援員として精一杯仕事をしている現状を訴えました。常勤職員の欠員補充がないことや、運転業務の過重負担も大きな課題で、今後継続となりました。

一般業種との月10万の賃金格差にビックリ！

大阪地本・コスモス分会 宮井 保代さん

12月号で、一般と月10万円の賃金格差があると書いていてビックリしました。保育の仕事は「これで完璧」という答えがないなか、子どもたちにとってどんな保育をしたらいいかなど日々悩みながら仕事をしています。仕事内容にみあった賃金に！



税金の使いみちは？

大阪地本・穂積福祉分会 馬場 順子さん

大阪府は交渉では「国が定めた基準です」「市町村に任せています」などと繰り返すばかり。「ほんなら、大阪府はいったい何ができるの？」と参加者の怒り爆発でした。府民の税金ってどこに使われるのでしょうか。

8月1～3日 保育合研・東京で会いましょう！

東京地本・せたがや小鳥の森保育園分会 小林 真弓さん
去年は東京で開催される保育合研にむけた会議や実行委員会の立ち上げがありました。今年は本番を迎えていくなかでもっと忙しくなりそうですが、がんばりたいです。

52.66%!? 投票率が低すぎるよ

福岡地本・直方分会 大津 恭亮さん

みんな、投票しようよー。総選挙の投票率が低すぎる！怒！！

クロスワードパズル

【解き方】二重ワクの文字を、A～Eの順に並べてできる言葉はなに？

■ヨコのカキ

- 2月11日は……記念の日
- 皮膚上の黒い小さな点
- 雪を丸めて、ぶつけ合います
- 良いことをした人に、ほめて与えます
- 靴……、ソックスとも
- 冬季の次は……

■タテのカキ

- 火災……。大雪……
- 指切りげんまんからませる指
- 葉や根とともに植物を構成する器官
- 事の起こり
- ……毛。……球
- 孔子の言行を記した本
- 絵画を集めた本
- 真田昌幸が築城した千曲川のほとりの……城
- 鳥ですが、飛べません
- ご飯を炊く器具です
- ……をかく
- 親の……で子どもを見がちなです
- 冬の北海道の風物詩
- 睡眠時無呼吸症候群と関連すること
- くぎに引っ掛けたら、できてしまいました
- エンゲル係数とは家計に占めるこの割合
- 計画。……書を作成
- 春までの……天気予報
- 節分の日に行います
- 神社の入口にあります
- 疑惑。……が晴れます
- ……人形。親……姫
- ……を利用して読書

あったか 共済 コーナー

〈共済の新しい制度がスタート〉

1月から新しい共済制度が始まりました。すでにワンコイン共済に、1月から15名、2月から28名の方に、新規加入の申込をいただきました。あなたも新しくなった共済へぜひご加入ください(^ ^) /

組織・共済拡大全国交流会

春闘期の組織拡大、共済拡大の意思統一と共済新制度に向けた意見交換、各地のとりくみを交流し、実践に役立つ『15組織・共済拡大全国交流会』を開催します。すべての地本・支部から、組織・共済担当役員の参加をお願いします。
日時：2015年3月7日（土）
11：00～17：00
場所：東京文具共和会館（東京都台東区）

制度改正⑤「新制度への期待の声」

共済説明会などで寄せられた、新制度への期待の声を紹介します。

- 職場をやめても入っておけるのはいいね、という声が出された。（香川）
- 現在加入している生命保険が高額（給料にしては…です）なので、同じくらいの保障で、ぐっと負担の少ない共済に加入しなそうと思う。（岡山）
- 以前に喉頭炎で1週間ほど休業した組合員がいて、共済に入っておらず給付がなかったのが新しい制度に入りたという声もあがった。（北海道）
- 1年目で保険に入っていない組合員が「民間保険の説明・勧誘を受けたことがあるが、特約などがどんどんつく形で保険料が高かった。新しい共済にぜひ入りたい」と話していた。（岩手）
- 今までの制度では、点在の組合員などが入りにくかったが、新制度なら勧めやすい。（栃木）
- これまでは分会全員での合意がなかなかできず、共済に加入できなかった。新しい制度なら一人ひとりが自分にあつた形で入れるので、家族も含めて加入を検討したい。（千葉）
- 早速現在加入中の終身保険をキリのいい月で解約して、家族でワンコイン共済（+積み増し）に加入する予定。（静岡）

入ってて良かった!!

小学校入学で出費が…
入学祝金で助かります



（北海道地本・長井学園分会共済会 ベンネーム 3人の母さん）

小学校入学おめでとうございます

4月に小学校へ入学されるお子さんがいるお父さん、お母さん、組織共済加入者は小学校の入学がお祝い金の対象となります。入学後に忘れずに給付の請求をしてくださいね。組織共済は中学校の入学は対象外ですのでご注意ください。

新設された分会慶弔共済は、中学校入学が給付の対象となります。3月までに分会で相談し、加入手続きをおこなった場合は対象となります。詳しくは、本部共済会（0120-294-335）にお問い合わせください。