

穂積福祉会との出会いは、学生時代のアルバイトでした。卒業後、就職先を辞めたとき、夜間のパート保育士を探しているというお話をいただいた。水尾保育園へ。その後、非常勤を経て、今年度、正規職員になりました。現在担任をしているのは0歳児クラス。初めての乳児クラスで、時に気持ちに余裕がなくなってしまうこともありますが、日々成長する子どもたちの姿、何よりその笑

顔に癒されながら、がんばっています。仕事も組合も、わからないことだらけですが、それぞれの頼れる先輩方のサポートをうけながら、自分のできることを精一杯やっていきたいと思っています。これから、子どもたちが、保護者の方が、そして職場のみんなが安心して過ごせることができる園、福祉会になるように、学びながらがんばってまいります。

キラリふれっしゅインタビュー

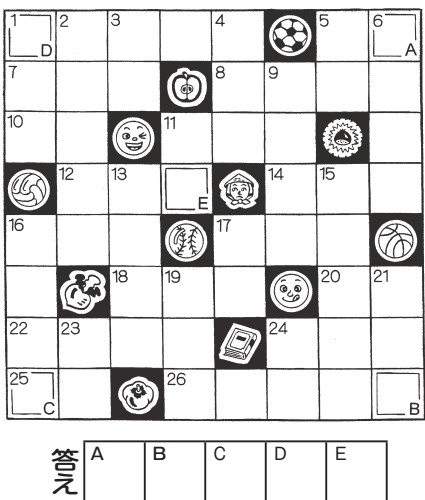


なかむら ともみ
1988年生まれ
大阪地本・穂積福祉会分会
中村 友美さん

My
ぶーむ

部活のOBで作った合唱団で歌っています。仕事のスキルアップにもつながると思って楽しんでいます。

今の自分にできることを 精一杯やっていきたい



【解き方】二重ワクの文字を、A~Eの順に並べてできる言葉はなに？

■ヨロのカキ

① 野外でキャンプやハイキング。……ライフ

② 磁石で「N」の方向

③ ……晩成の人

④ 13はキング、12は？

⑤ 人。……ツ

⑥ 花を挿す容器

⑦ 反対語はウエットです

■タテのカキ

① ……を隠して尻隠さず

② 商店・デパートなどの陳列窓。ショー……

③ 国際保護鳥です

④ 眠くなると出ます

⑤ 鍵盤。……をたたく

⑥ 秋の味覚を……する

⑦ 美印。……証明

⑧ 山梨県の旧国名

⑨ ビルが完成。……式

答え A B C D E

応募方法

答えとあなたの近況や「福祉のなかま」への感想など、一言を添えてはがきFAX、メールで送付ください（地方組織・分会、氏名、住所明記）。紙面やHP等に掲載させていただくことがありますので、ご了承ください。

- 締切▶11月15日
- 発表▶2014年12月号
- 賞品▶正解者の中から3人の方に図書カード（1000円）進呈
- 宛先▶「福祉のなかま」編集部



クロスワードパズル

- ⑭ 竜とゴジラは……の生き物です
- ⑮ ほとんど完全に近いこと
- ⑯ 香りの良い秋の味覚
- ⑰ 子どもが大好き、おやつ
- ⑱ サケやマスの卵を塩漬けにした食品
- ⑲ 洗髪後に使います
- ⑳ ……日千秋の思い出
- ㉑ ……で金魚すくい
- ㉒ 調味の甘い酒
- ㉓ 10月の祝日は……の日
- ㉔ お金を惜しがる
- ㉕ 許可証。免許状を英語で

夏休みの思い出は…

大阪地本・さつき福祉会分会 井上 幸司さん
夏休みに、小2の息子が祖母と「世界一高いビル・あべのハルカス」に行きました。その思い出を絵日記にする宿題に四苦八苦…。そのせいで、他の習いごとの宿題がたまり、母親から説教を受け半べそになる羽目に。我が家の夏の風物詩になりそうです。

有給休暇取得の働きかけを

岩手福祉労組・南仙北保育園分会 畠本 美津子さん
7月に新しい仲間を1人迎え、21人の分会になりました。なかなか休みを取らずに1年の3分の1が過ぎようとしているので、有給休暇を計画的に入れていこうと働きかけています。



希望の持てる国づくりを

大阪地本・穂積福祉会分会 馬場 順子さん
「今の日本に希望を持ってない」という意見をよく聞くが、「希望を持てるような国づくりを一緒にしましょう」と、みんなに言いたい。

給食レシピにはまっています

東京地本・子供の家分会 市川 知美さん
目黒区発・食育レシピ本「家庭で味わう保育園給食のすすめ」（200円）。この中のメニューにはまっています。

プール大会へ がんばる子どもたち

大阪地本・コスモス分会 宮井 保代さん
私の保育園では7月1日から9月の1週目のプール大会まで、子どもたちは、ほぼ毎日（月～金）のプールをととても喜んでいました。5歳児クラスになると全員が顔を付け、プールの端から端まで泳ぐのを目標にがんばっています。今年のプール大会は9月4日。どんな泳ぎを披露してくれるのか楽しみにしています。

あったか共済

秋の共済加入促進キャンペーン実施中

- 期間中（10月～12月）に新規加入すると…
- ▶個人共済（医療・生命・火災）、年金共済に新規加入するとクオカード500円分を、加入者にプレゼント
 - ▶さらに医療・生命・火災共済は加入した月の掛金が1か月分無料になります
 - ▶分会員の方が個人共済（医療・生命・火災）に新規加入された場合、分会に3000円をプレゼント

【年金共済】
ただいま14年・秋期 加入募集中
締切11月15日必着

■在職中および退職後も含めて掛金を積み立てて、その積立金と運用益を原資として、年金を受け取る制度です。予定利率は1.15%です。

第30回定期全国大会で 共済の制度が新しくなりました！

2015年7月からのスムーズな切替、
2015年1月からの新規加入をめざします。

- 制度改正①「どうして改正するの？」
- ◎ますます重要な「共済」
福祉職場では、病気やケガで入院や休業を余儀なくされる仲間が増えてます。共済の給付状況をもみてもメンタルシックや腰痛・頸頸腕症候群、異常妊娠が多数見られることに加え、2013年度はケガによる休業が増えました。無理を重ねながら現場を支えている福祉労働者が増え続けていることが背景にあります。
- 法令遵守を徹底し、抜本的な増員や処遇改善を求めたばかりが重要になっていくとともに、労働組合としてますます働くもの同士の助け合い「共済」の役割が重要となっています。
- ◎より加入しやすい制度へ
今年で発足25年を迎え、これまでに3万5000件（7億1000万円）の給付を行い、組合員と家族の暮らしを支え、給付を受けた仲間からは、たくさんの「助かった！」「入ってて良かった！」の声も寄せられています。一方、分会で組織共済に加入していないと個人共済に加入できない、しくみが複雑、職場を辞めると共済を続けられないなどの点が指摘され、課題となっていました。それらを解消し、組合員なら誰でも加入できるシンプルで分かりやすい仕組みに改正し、多くの組合員の加入をめざします。

入ってて良かった!! 医療共済

民間保険にない
休業保障で
本当に
助かりました



組織共済21年、医療・生命共済に加入して7年になりますが、お悔やみの給付を1回いただいただけで、健康でめでたいこともなく共済のお世話にならずに過ごしてきました。が、このたび子宮筋腫が巨大化し、手術をすることに。しかし今の病院はあつという間に退院させられ、歩行も困難な中、3泊4日で自宅へ…。これじゃよっぽどじゃないと入院給付もらえないな～と思いつつ、民間生命保険にはない休業保障で、入院日からの13日間の休業で医療と組織で36,400円いただけ助かりました。給付決定通知表に「組合活動への信頼と団結強化にきっと役立ちます」と書いてありました。ほんとにだ～、少ない掛金で全国の仲間同士支え合ってる感でいっぱいです。

（北海道・札幌保育労組分会共済会 岡 秀子さん）