

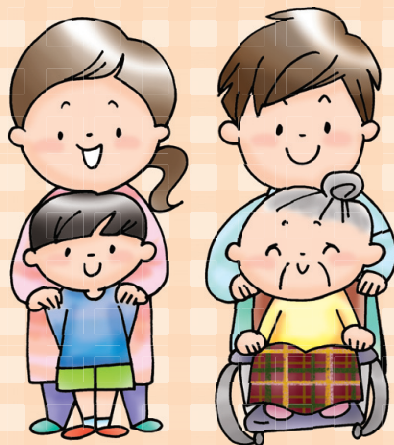
なんでも
ご相談
ください!

福祉保育労
フリーダイヤル
ホームページ

0120-294-004

http://www.fukuho.info/

福祉に働く
あなたのかに
頼りになる
労働組合です



子どもたちや障がいのある人、お年寄りと向き合って、感謝され…。そんな福祉のしごとにやりがいを感じているからこそ、職場をよりよくして、働き続けたい。あなたを支える力が福祉保育労にはあります。一人から入れますよ。

全国福祉保育労働組合

〒111-0051 東京都台東区蔵前4-6-8 サニープレイスビル5F-A

電話 03(5687)2901 FAX 03(5687)2903

http://www.fukuho.info/ メール mail@fukuho.org



ツイッター…@fukuho_info



フェイスブックもやってます!

みんなで動けば、もっとよくなる!
各地でよりよい
職場と制度をめざして



みんなで力をあわせる 労働組合・福祉保育労だから

働きやすい職場に

★権利をつかって
話し合いで★

一人で悩まないで。一人の力は小さくても、組合の持つ権利で事業所とも対等に話し合って、働き続けられる職場へ。



おかしいことは おかしいと

★知識と集団の力で★

休憩や有給休暇がとれない、手当も出ないし、パワハラやセクハラも…。福祉職場だからしかたないって、おかしいよね。一人の声を大切に、みんなでがちりサポート!

職場をこえた力で

★近くと全国に福祉の
なかまが★

自分の職場だけでなく、福祉に働くみんなの状況を知るなかで、知識と権利、なかまが支えに。分野ごとや地域で実践や制度の学習会や交流会、全国のなかまが集う社会福祉研究交流集会なども開催中!

力を実感 つながりと変化をつくるみんなの声

「非正規は3年たったら辞めてもらう」という園の内規を変えさせて、イキイキと働き続けるために、正規登用や継続雇用を実現できたのは組合の力。動かなかったら、何も始まらない！（保育園）

宿直勤務の労働時間の手当を払えるのに法人が払わず、組合として要求し続けました。正規職員にも非常勤の職員にも未払い分が支払われ、変化を実感しています（高齢者介護）

震災の直後、「何か必要な物は？」と組合の人がすぐに石巻まで来てくれて。最初に受け取った現金は、国や自治体でも赤字でもなく、組合からの義援金。とてもありがたかったです（宮城・組合員）

職場も政治も動かす力

福祉保育労は、職場を改善してきただけでなく、低賃金、重労働、人手不足の福祉職場の実情と願いを訴え、政治を動かしてきた実績があります。署名や要請行動、そして経営者ともいっしょに共同集会などを重ねる中で、

介護報酬のアップ、障害者自立支援報酬の引き上げ、介護・障がい職場での賃金アップにつながる交付金を実現。2013年度からは保育園の職員の処遇改善事業も始まりました。これらの大幅な拡充を求めています。



福祉は権利

“みんなの一步”で施策を変えよう

介護保険、障がい者福祉、子ども・子育て…。自己責任を求める政治の流れで、制度が大きく揺らいでいます。福祉保育労は、憲法25条にもとづく福祉政策、福祉労働者の待遇の抜本的な改善、認可保育所や特養ホームなどの緊急整

備などを求めています。国会宛の署名活動や厚生労働省との交渉をすすめたり、各地で宣伝にとりくんだり、「福祉は権利」だとアピールするアクションを、さまざまな団体・個人のみなさんと力をあわせてすすめています。

病気やケガ、休業も

共済制度で‘たすけあい’

組織共済

・療養見舞金つきの慶弔共済

医療共済

・月1400円の掛金で入院日額5000円
・自宅療養でも日額2500円の給付

生命共済

・月1200円の掛金で病気死亡は500万円の給付
・不慮の事故死亡は1000万円

☆一例です

みなさんをお待ちしています。
まず、なんでもご相談ください！